

Projekt a realizace Hřebečské důlní stezky

Project and realization of the Hřebeč mining paths

KAROL ŠMEHIL

Hornicko-geologická fakulta VŠB-TU Ostrava, Národní technické muzeum Praha; e-mail: smehilkarol@centrum.cz

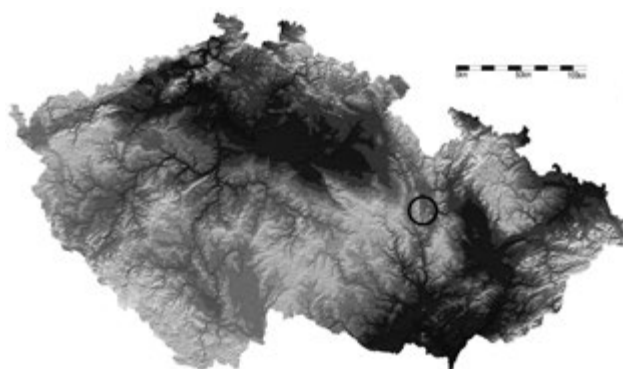
Abstract: How can a miners trail look like? Will be interesting for visitors? A contribution about proces of making a instructional trail near the Moravská Třebová and its final realization. About project, which is deal with history of mining fireproof clays, a new educational views and possibilitis of popularization montan discipline.

Key words: Hřebeč, mining monuments, paths, exposition, museums

V letech 2007 až 2010 byly vytvořeny naučné stezky o historii hornictví Hřebečska – „Hřebečské důlní stezky“. Tento kraj, který se nachází v prostorách bývalého revíru těžby křídového uhlí, žáruvzdorných jíílů a lupků, zaujímá území větší části boskovické brázdy. Centrem těžby bylo především okolí Moravské Třebové a Jevíčka. Základ pro tento projekt tvořily tyto aspekty: doposud nevyužitá paleontologické a geologické sbírky městského muzea v Moravské Třebové, blízká turistická atrakce Mladějovská průmyslová dráha, přírodní rezervace Rohová, krásná krajina s endemickými druhy rostlin a živočichů, fragmenty starého i nedávného hornictví a minimální turistické možnosti, které by návštěvníky obeznámily s rozmanitou a zajímavou historií rozvoje průmyslu Moravskotřebovska. Projekt byl vytvořen Lumírem Moučkou, Mgr. Františkem Žáčkem, Karolem Šmehilem z KD – Báňsko-historické a speleologické společnosti a kolektivem studentů Hornicko-geologické fakulty Vysoké školy báňské v Ostravě.

Trasy stezek byly vytvořeny tak, aby zaujímaly prostor bývalé těžby Fürst Liechtenstein'sche Kohlen-und Tonwerke od obce Mladějov na Moravě po obec Hřebeč, kde těžba uhlí a žáruvzdorných jílovců zaznamenala největší rozmach. Na trasy důlních stezek byly napojeny trasy, které se svou náplní zabývají historií osídlování a života obyvatel ve spojitosti s přírodním a kulturním dědictvím. Zřetel byl brán na možnost výhodného dopravního spojení k výchozím stanovištím naučné stezky. Kompletní délka stezek je okolo 70 km, přičemž je možné absolvovat několik okruhů podle fyzické zdatnosti návštěvníků. Stezka je určena i pro cyklisty, rodiny s dětmi i seniory. Hlavním výchozím bodem je lokalita U Tety, která se nachází nad tunelem Hřebeč mezi Moravskou Třebovou a Svitavami. Cílem pochodu po naučné stezce může být Průmyslové muzeum Mladějov, nebo renesanční město Moravská Třebová, kde byla na zámku v rámci projektu „Hřebečské důlní stezky“ zbudována nová geologická expozice. Návštěvníci tedy mohou své vědomosti rozšířit kromě naučných panelů, které stezky obsahují, i v expozicích Zámku Moravská Třebová a Průmyslového muzea Mladějov.

Naučné panely jsou řešené přehlednými mapkami, velkoformátovými fotografiemi, naučnými comicsy a kvízy.



Geologie a historie hornictví je prostřednictvím naučných panelů podána velmi vyčerpávajícím způsobem. Při tvorbě naučných panelů se autoři snažili vytvořit novou vizuální podobu, která by návštěvníky přinutila k absolutnímu využití náplně, jež by rozšířila vědění nejen dospělých, ale i dětí. Byly vytvořeny comicsy, které jednoduchou a hravou formou prezentují nejdůležitější informace z odborně-naučného textu panelů. Naučné panely jsou velkého formátu (2×1,5 m), aby vynikly doplňující historické fotografie. Pro ucelenou image projektu byla vytvořena postavička permoníka Huga, který na panelech i navigačních prvcích upozorňuje na zajímavosti spojené s naučnou stezkou.



Obr. 1. Zrekonstruovaný portál dolu Hugo Karl. Foto L. Moučka.

Fig. 1. Reconstructed mine of portal Hugo Karl. Photo L. Moučka.

V krajině se kromě propadlin po těžbě dochovalo minimum stavebních a montánních fragmentů z dob minulých. Jedinou památkou je portál těžní úpadnice dolu Hugo Karl v Nové Vsi u Kunčiny (obr. 1). V rámci projektu byl tento portál zrekonstruován do původní podoby i se zachováním úklonu počvy náraziště. Stavba byla zastřešena altánem, dle předlohy původního přístřeší náraziště řetězové lanovky. Z výše uvedeného vyplývá, že bylo nutné vytvořit několik dalších staveb, které by zvýšily atraktivitu stezek a zároveň nahradily chybějící montánní památky. Byla vytvořena maketa dolu Josef, dva vyhlídkové altány, jedna rozhledna se specifickým vzhledem, konstruována tak, aby připomínala těžní věž, a schodišťová vyhlídková plošina nad územím kamenných lavin. Vyhlídky a rozhledny byly koncipovány tak, aby co nejvíce rozšířily vjem z geomorfologie a reliéfu krajiny Hřebečska (obr. 2). Pro propagační účely byl vytvořen film *Questa Bella* v hlavní roli s Jaroslavem Duškem a natočeny rozhlasové spoty. Vše týkající se stezek je doprovázeno jednotnými logy, které se nachází i v propagačních materiálech. Podstatné informace se zájemce dozví z webových stránek, které byly vytvořeny v rámci projektu. Do navigace a ukazatelů směru byly zapracovány GPS souřadnice, které jsou zveřejněny i na webových stránkách, čímž byl položen předpoklad zájmu i ze strany milovníků dnes moderního geocachingu. Veškeré stavby byly navrženy tak, aby připomínaly tvary a prvky známé z hornictví. Často jsou proto naučné panely zavěšeny na stojanech, připomínajících základní švédskou dvefej, využívanou v technologii vyztužování důlních děl. Projekt byl realizován Městem Moravská Třebová z grantů ROP Evropské Unie.

SUMMARY

In this contribution the project “Trail Hřebeč” is introduced from its initial planning phase to the funding by EU-programmes and the realization. The trail is seen as a modernly conceived and alternative advertising for the mining history and the old mining on clay rocks in the region of Moravská Třebová using elements of modern media and visualization like educational comics, map guides or quiz. The visitors can get involved interactively and find e.g. information on the history or geology of the region or local old mines, adits, view points and towers by themselves. The trail itself will be publicized by a spot as well as a short documentary.



Obr. 2. Rozhledna na Strážném vrchu. Foto L. Moučka.

Fig. 2. Lookout Tower on Strážný hill. Photo: L. Moučka.